

ESG경영 교육서비스

# ESG 업무 역량 강화를 위한 ESG경영 심화과정



# 교육개요

메가리스크 시대를 돌파하는 기업의 미래생존 ESG인사이드  
ESG경영 세부적용 및 평가대응방안에 대한 심화 특화교육

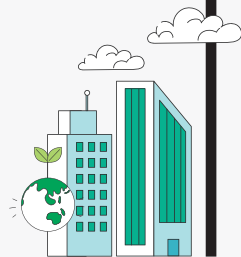


구분	내용
교육목적	ESG경영 도입이 본격화되는 시점에 ESG경영 업무 담당자로서 필요한 ESG경영 필수지침과 최신 ESG정보공시 최신 트렌드 및 ESG경영 실천대응을 위한 교육
교육대상	<b>[1차 타겟]</b> 에너지/화학산업 공기업 및 민간기업 ESG관련 업무 담당자 <b>[2차 타겟]</b> • 상장기업, 공기업, 중소중견기업 등 ESG업무의 고도화가 필요한 실무자 및 임직원 • ESG경영 이해가 필요한 스타트업 CEO & 임원 • ESG경영 평가관련 담당자 • 기업내 ESG경영교육 및 ESG에 관심있는 자
교육시간	• 15시간(2일) • 1일차 ESG공통, S(사회) / 2일차 E(환경), G(거버넌스)
교수진	• <b>Environmental(환경)</b> : 하윤희 교수 • <b>Social (사회)</b> : 문성후 교수 • <b>Governance(거버넌스)</b> : 박종철 교수 <small>*교수진은 상황에 따라 변동가능</small>
교육일정	<b>2025년</b>
교육비 결제	• 77만원(VAT포함): 계좌입금 • 입금계좌번호: [계좌명의: (주)나도기브] 신한은행 140-014-063640 • 입금자명: 기관명_신청자명
신청방법	홈페이지 내 교육신청서 등록(QR코드 스캔)
교육문의	Tel: 070-8691-3153 / E-mail: kdkim@nadogive.co.kr
홈페이지	<a href="http://www.nadoedu.co.kr">www.nadoedu.co.kr</a>



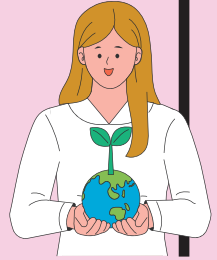
# 교육시간

기업ESG경영 실무담당자를 위한 과정으로,  
ESG가 실제 작동되는 원리와 내용을 소개하고, 실무자에게 필요한  
프레임워크 및 산업별 맞춤형 액션플랜을 제공합니다.



날짜 / 주제		내용
1 일차	<b>ESG Common</b> 1.5hr	<ul style="list-style-type: none"> <li>• ESG경영의 이슈</li> <li>• ESG공시기준과 ESG평가 대응</li> <li>• ESG경영 전략 및 경영평가</li> </ul>
	<b>Social (사회)</b> 3hr	<p>[1교시]</p> <ul style="list-style-type: none"> <li>• S트렌드 변화: 주요 글로벌 S이니셔티브</li> </ul> <p>[2교시]</p> <ul style="list-style-type: none"> <li>• S 이슈: 공급망 실사, 워크 워싱(woke washing), 기업행태, 사회적 채권</li> </ul> <p>[3교시]</p> <ul style="list-style-type: none"> <li>• DE&amp;I: 다양성 보고서(Diversity Report), 임원 보수 연계, 지속가능리더십</li> </ul>
2 일차	<b>Environmental (환경)</b> 5hr	<p>[1교시]</p> <ul style="list-style-type: none"> <li>• ESG경영에서의 'E' 실행적 의미분석 글로벌 기준과 환경요구사항 중심으로</li> </ul> <p>[2교시]</p> <ul style="list-style-type: none"> <li>• 에너지/화학산업분야 탄소감축수단</li> <li>• 감축 Tool, 활용 제도, 녹색성장기본계획 중심으로</li> </ul> <p>[3교시]</p> <ul style="list-style-type: none"> <li>• 글로벌 경쟁기업 사례분석</li> <li>• 글로벌기업 ESG 사례분석을 통한 적용방안</li> </ul>
	<b>Governance (지배구조)</b> 2.5hr	<p>[1교시]</p> <ul style="list-style-type: none"> <li>• 국내·외 ESG 트렌드 ESG와 거버넌스 규범</li> </ul> <p>[2교시]</p> <ul style="list-style-type: none"> <li>• ESG 관련 사법부의 불분명한 입장 회사 기관의 역할과 책임분배</li> </ul> <p>[3교시]</p> <ul style="list-style-type: none"> <li>• 글로벌 기업들의 ESG 경영전략 수립 방향</li> <li>• 글로벌 투명공시 트렌드</li> <li>• 산업별 대응방안</li> </ul>

# 교수진소개



국내 최고 수준의 분야별 ESG전문가의 실전강의를 통해,  
ESG경영 실천과 ESG전문가로 성장할 수 있는 기회를 만나보세요!

## 하 윤 희 교수

### Environmental (환경)

- 고려대 에너지환경대학원 교수
- 공공기관 경영평가 위원(에너지인프라)
- 대통령 직속 탄소중립 녹색성장위원회 위원

저서 <ESG 제대로 이해하기>



## 문 성 후 교수

### Social (사회)

- 한국ESG학회 부회장
- 연세대 대학원 ESG전략과 겸임교수

저서 <부를 부르는 ESG>, <ESG 에센스>, <리더의 태도>



## 박 종 철 교수

### Governance (지배구조)

- 한국지속경영연구원 / 원장
- 미국변호사(뉴욕주), 법학전문박사

저서 <ESG 레볼루션>, <ESG 경영과 법률>, <ESG컨설팅>



교·육·장·소

금융투자교육원  
9호선 여의도역